

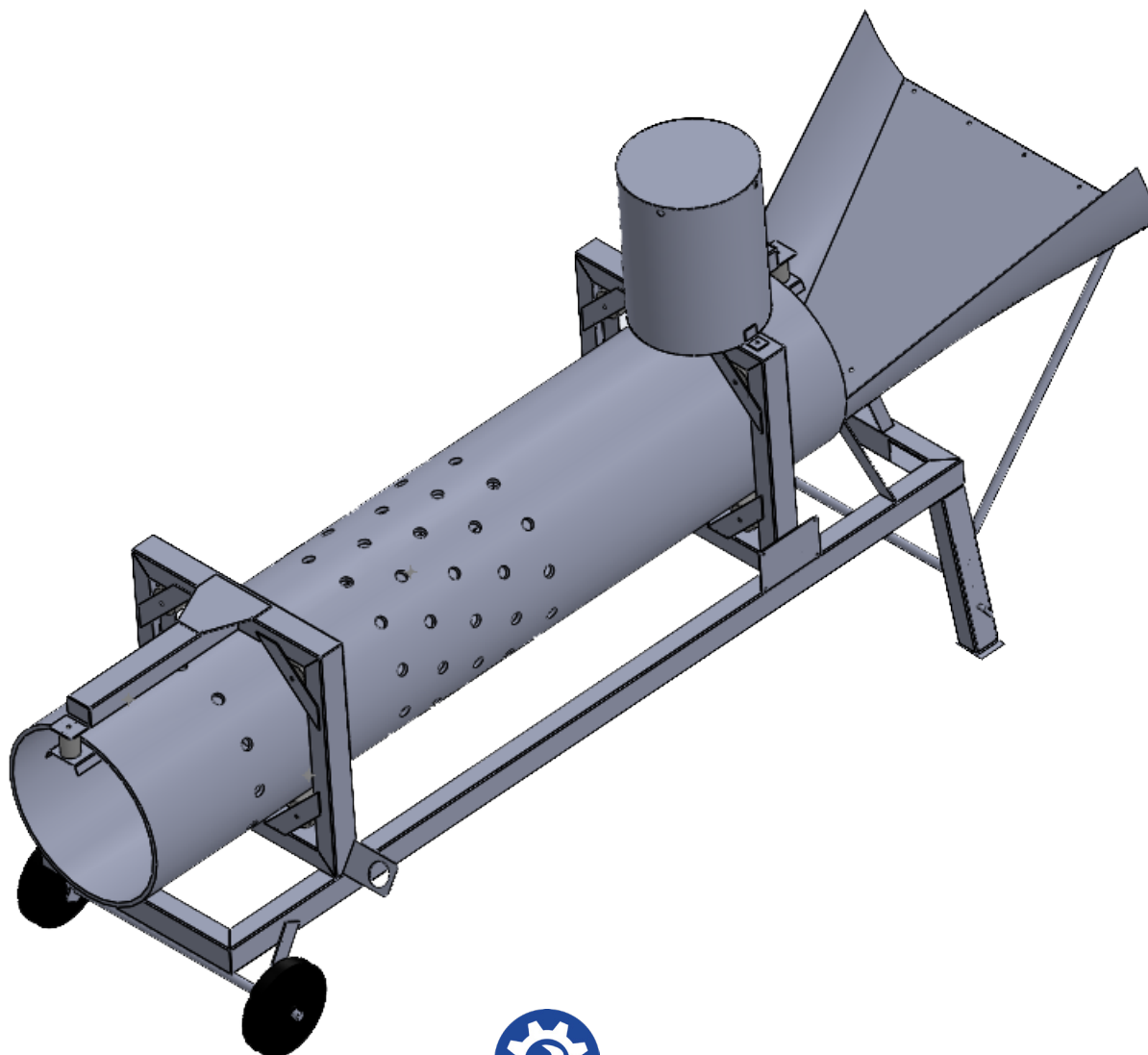


Ets BERTRAND

Machines et fournitures ostréicoles

Un savoir-faire affiné depuis plus de 60 ans

LAVEUR TUBULAIRE



DIMENSIONS : 2645x725x1325

POIDS : ENVIRON 60 KG

ALIMENTATION : 380 V

POMPE PRÉCONISÉE : 3 À 5 CV

CAPACITÉ : ± 1.5 TONNE /HEURE

INOX ÉPAISSEUR 1.5 MM

TUBE PVC ÉPAISSEUR : 10 MM

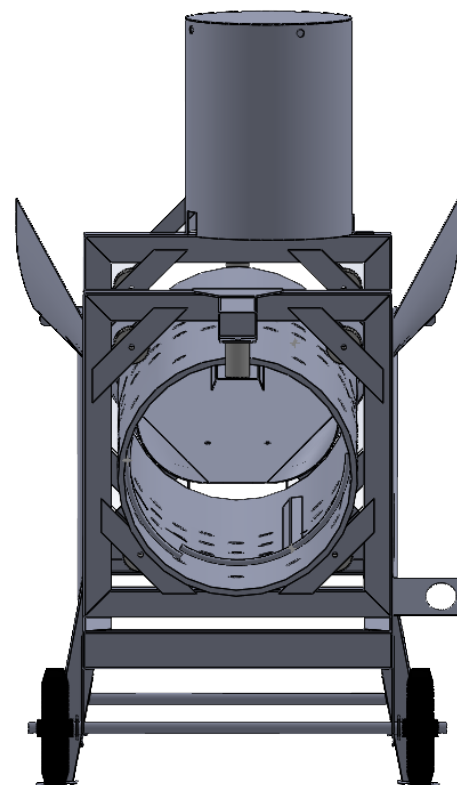
» LE LAVEUR TUBULAIRE (REF 04300)
PERMET LE LAVAGE DES HUÎTRES ET AUTRES
COQUILLAGES.

» CETTE MACHINE EST UTILISÉE POUR NETTOYER LES HÛÎTRES, GRÂCE À UN SYSTÈME DE RAMPE DE LAVAGE SITUÉE DANS LE TUBE PVC, PERMETTANT UN TRÈS BON NETTOYAGE DES COQUILLAGES EN VRAC.

» L'AVANTAGE DE CE MODÈLE, C'EST QU'IL EST DOTÉ D'UN SYSTÈME DE ROULEMENT CONTINUËL DU TUBE PVC, AFIN D'ENLEVER UN MAXIMUM DE SALETÉ. LES SALETÉS SONT ENSUITE ÉVACUÉES PAR LES TROUS POSITIONNÉS TOUT AUTOUR DU TUBE.

» CETTE MACHINE EST RELATIVEMENT PRATIQUE ET SIMPLE D'UTILISATION, TRANSPORTABLE AU GRÉ DE VOS BESOINS GRÂCE À SES ROUES ET A SON FAIBLE POIDS.

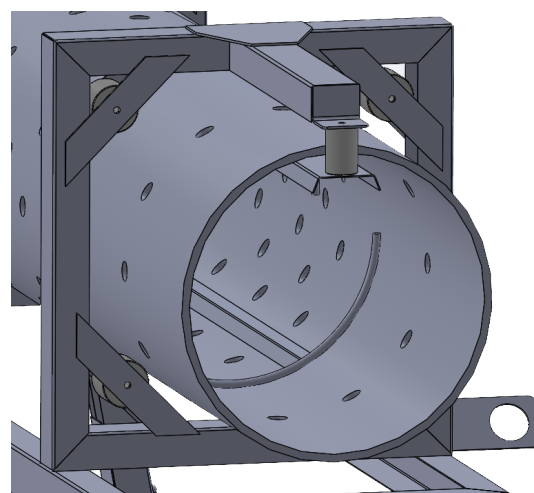
» L'INCLINAISON DU LAVEUR TUBULAIRE PEUT ÊTRE CHANGÉE GRÂCE AUX PIEDS RÉGLABLES PERMETTANT UN ÉCOULEMENT DE L'EAU DIFFÉRENT.



» IL VOUS EST PROPOSÉ SI VOUS LE SOUHAITEZ, UN REHAUSSAGE DE LA MACHINE, POUR METTRE VOTRE LAVEUR TUBULAIRE DANS UNE LIGNE DE PRODUCTION ET OPTIMISER VOTRE TRAVAIL. CELUI-CI EST PLACÉ LE PLUS SOUVENT APRÈS UN CHARGEUR POUR AUGMENTER LE RENDEMENT DE VOTRE MACHINE.

» LE LAVEUR TUBULAIRE EST FIABLE ET TRÈS FACILE D'ENTRETIEN GRÂCE À SA RUSTICITÉ.

« SES TIGES RETOURNEURS PERMETTENT UN RALENTISSEMENT DE LA DESCENTE DES HÛÎTRES, CE QUI PERMET UN LAVAGE OPTIMAL »



Tiges retourneurs

SAS BERTRAND ROGER
La Chainade - 17320 MARENNES
☎ 05 46 85 00 36
✉ marennes@ets-bertrand.com

SAS BERTRAND ET FILS
Port Canal - 33470 GUJAN-MESTRAS
☎ 05 57 15 23 25
✉ gujan@ets-bertrand.com

www.bertrand-ostreiculture.com